

2021年4月



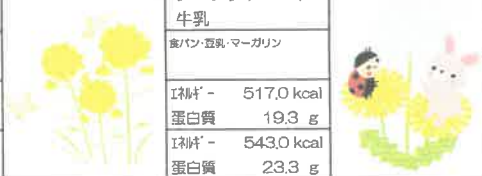
予定献立表・幼児食



ハッピーチャイルド保育園

Main table containing the menu schedule for April 2021, organized by date (Monday to Friday) and day (Breakfast, Lunch, Dinner). It includes food items, ingredients, and nutritional information (kcal and protein).

昭和の日



4月が旬な野菜

4月に食べごろな、おいしい野菜
3月~5月が旬の春野菜は種類も豊富です。
旬の時期は最も味がよく、栄養価も高く比較的安価なので、いろいろな料理に取り入れて「春」を味わいましょう。
春野菜は水分が多いため、やわらかくなりやすいので加熱時間に注意しましょう。



給食について

給食は、旬のものや野菜、海藻などいろいろな食材をお出しするようにしています。
お家ではなかなか食べ慣れていないものや、苦手な野菜もたくさん出るかもしれません。
入園したばかりのお友達は、始めのうちは慣れない給食に戸惑い、なかなか食事が進まないこともあるかもしれません。でも、少しずつ少しずつ給食にも慣れて、お友達と一緒に楽しくおいしく食べられるようになるでしょう。
保育園で元気いっぱい遊んで、給食もモリモリおいしく食べてもらえると嬉しいです。
ご家庭の食卓でも、なるべくいろいろな食材にチャレンジしてみませんか。
給食はいろいろな食品や料理との出会いを積み重ねる機会と考えております。
先生や友達とのかわりの中で、少しずつ味に慣れ、「素材のおいしさ」「食事の楽しさ」を感じて、望ましい食習慣を身につけてもらいたいと思います。



- マヨネーズは卵不使用のものを使用しております。
●ホットケーキミックス・カレールウとシチュールフは卵・乳製品不使用のものを使用しております。
●味噌汁は昆布だしと味噌、スープ・すまし汁は昆布だしと醤油を使用しています。
※尚、天候等の都合により食材材料に変更が生じる場合がございます。ご了承下さい。

■午前おやつは、お菓子類を提供しています。